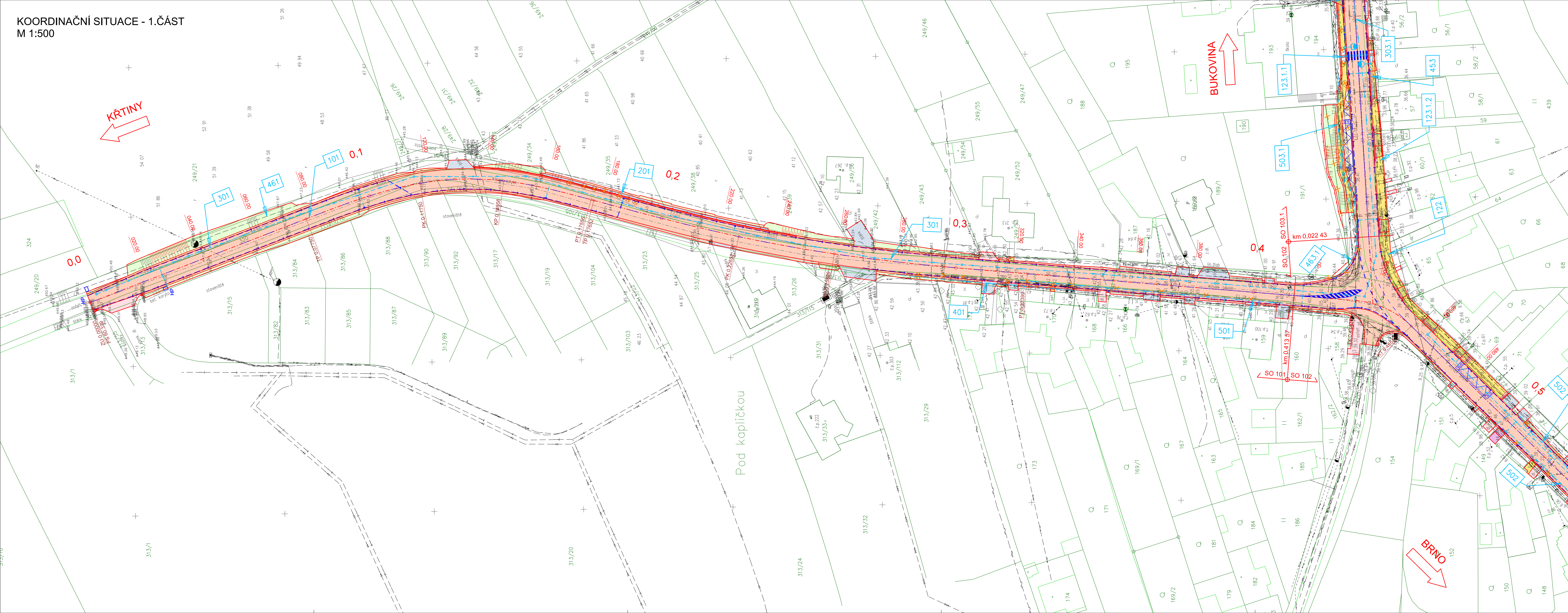
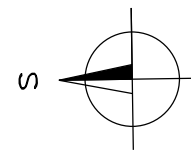
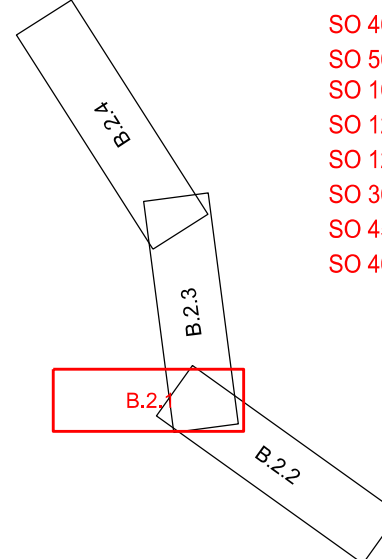


KOORDINAČNÍ SITUACE - 1.ČÁST
M 1:500



- LEGENDA:
- | | |
|---------------------------------------|---------------------|
| Hrany návrhu | Hrany zaměření |
| Úpravy pro nevidomé | Parcela KN |
| Liniový žlab | Parcela slučková KN |
| VDZ | Nadzemní vedení NN |
| Chodník - zámková dlažba | Podzemní vedení NN |
| Chodník - bet. dlaždice | Podzemní vedení VN |
| Chodníkový přejezd | Kanalizace neúčinná |
| Komunikace nová, asf. vjezd | Kanalizace jednotná |
| Vjezd z dlažby, BUS zářív | Kanalizace dešťová |
| Vjezd, vstup ze šterku | Kanalizace spášková |
| Vjezd z betonu | Vodovod neurčený |
| Opěrná zeď | Vodovod pitný |
| Úpravy pro nevidomé | Sdělovací kabely |
| Nezpevněná krajnice | STL plynovod |
| Zeleň | NTL plynovod |
| Zásyp za obrubami (inv. Obec Březina) | Vedení VO |
| Podzemní vedení NN | Místní rozhlas |
| Kanalizace dešťová | |
| Tratvod | |
| NTL plynovod | |
| STL plynovod | |
| Sdělovací kabely | |
| Vedení VO | |
| Rušené síťe a objekty, kácení | |

- SEZNAM OBJEKTŮ:
- SO 001 PŘÍPRAVA A ZAŘÍZENÍ STAVENIŠTĚ
 - SO 101 REKONSTRUKCE SILNICE II/373 (KM 0,000 - 0,414)
 - SO 201 OPĚRNÁ ZEď U SIL. II/373
 - SO 301 DEŠŤOVÁ KANALIZACE V SIL. II/373 (KM 0,000-0,440)
 - SO 401 PŘELOŽKA KABELŮ NN V SIL. II/373 (KM 0,285 - 0,340)
 - SO 461 PŘELOŽKA SĎELOVACÍCH KABELŮ
 - SO 501 OCHRANA A PŘELOŽKA PLYNOVODŮ V SIL. II/373 (KM 0,296 - 0,440)
 - SO 102 REKONSTRUKCE SILNICE II/373 (KM 0,414 - 1,057)
 - SO 122 CHODNÍK (inv. Obec Březina)
 - SO 132 ÚPRAVA VJEZDU DO OBYTNÉ ZÓNY (inv. Obec Březina)
 - SO 302 DEŠŤOVÁ KANALIZACE V SIL. II/373 (KM 0,440 - 1,057)
 - SO 402 OSVĚTLENÍ VJEZDOVÉ BRÁNY
 - SO 462 PŘELOŽKA SLOUPŮ NA SIL. II/373
 - SO 502 OCHRANA A PŘELOŽKA PLYNOVODŮ V SIL. II/373 (KM 0,440 - 0,816)
 - SO 103.1 REKONSTRUKCE SILNICE II/37367 (KM 0,022 - 0,190)
 - SO 123.1.1 CHODNÍKY (inv. SÚS JMK, p.o.)
 - SO 123.1.2 CHODNÍKY (inv. Obec Březina)
 - SO 303.1 DEŠŤOVÁ KANALIZACE V SIL. II/37367 (KM 0,000 - 0,190)
 - SO 353 OCHRANA A PŘELOŽKA VODOVODŮ V SIL. II/37367 (KM 0,180)
 - SO 453 OSVĚTLENÍ PŘECHODU PRO CHODCE NA SIL. II/37367 V KM 0,079 44
 - SO 454 OSVĚTLENÍ PŘECHODU PRO CHODCE NA SIL. II/37367 V KM 0,424 38
 - SO 463.1 PŘELOŽKA SĎELOVACÍCH KABELŮ V SIL. II/37367 (KM 0,000 - 0,075)
 - SO 503.1 OCHRANA A PŘELOŽKA PLYNOVODŮ V SIL. II/37367 (KM 0,000 - 0,190)
 - SO 104 REKONSTRUKCE SILNICE II/37367 (KM 0,455 - 1,293)
 - SO 124.1 CHODNÍKY (inv. SÚS JMK, p.o.)
 - SO 124.2 CHODNÍKY (inv. Obec Březina)
 - SO 304 DEŠŤOVÁ KANALIZACE V SIL. II/37367 (KM 0,000 - 0,174 A 0,538 - 0,703)
 - SO 455 OSVĚTLENÍ PŘECHODU PRO CHODCE NA SIL. II/37367 V KM 0,280 95
 - SO 464 PŘELOŽKA SLOUPŮ NA SIL. II/37367



OBJEDNATEL	SÚS JMK, p.o.	AKCE:	II/373, III/37367 BŘEZINA PRŮTAH		
OBEC	BŘEZINA				
KRAJ	JIHOMORAVSKÝ				
DATUM	03.2015	PŘÍLOHA:	KOORDINAČNÍ SITUACE - 1. ČÁST		
FORM. A4	12 x A4				
STUPEŇ	PDPS				
GENERALNÍ PROJEKTANT:		TECHNICKÝ REDITEL:	Ing. J. LANDA	KOPIE Č.:	ČÁST:
STŘEDISKO DOPRAVNÍCH PROJEKTŮ JINDŘISKA 17, 110 00 PRAHA 1 tel.: +420 277 005 536 fax.: +420 224 922 072 www.af-cityplan.cz ČSN EN ISO 9001, ČSN EN ISO 14001		VEDOUČÍ STŘEDISKA:	Ing. V. BARTOŠ	B	2.1
		VEDOUČÍ PROJEKTU:	Ing. V. BARTOŠ		
		VYPRACOVAL:	Ing. J. KUBÁSEK		
		KONTROLA:	Ing. P. HÁJEK		
		MĚRITKO:	1:500	Č. ZAKÁZKY:	13-2-137
DOKUMENTACE LZE UŽÍVAT POUZE VE SMYSLU PŘÍSLUŠNÉ SMLOUVY O DÍLO. KOPIROVÁNÍ A ROZNOŽOVÁNÍ POUZE PO PŘEDCHOZÍM SOUHLASU AF-CITYPLAN s.r.o.					